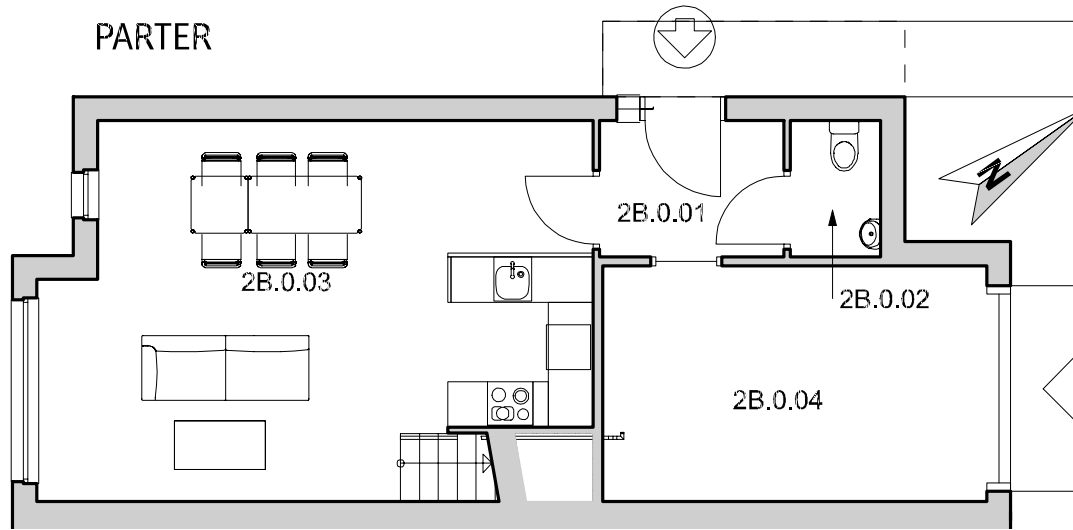


LOKAL W BUDYNKU MIESZKALNYM JEDNORODZINNYM DWULOKALOWYM W REDZIE - UL. PROSTA

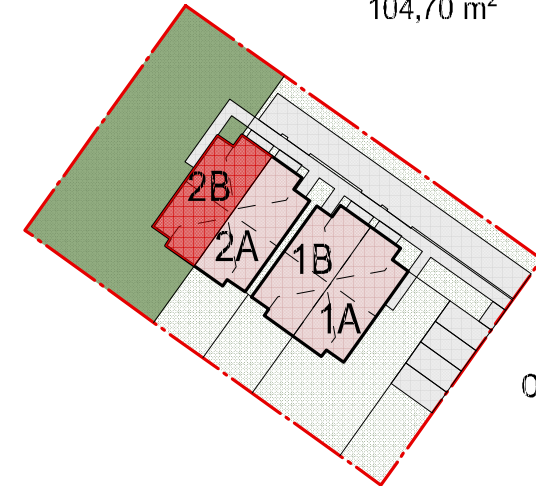
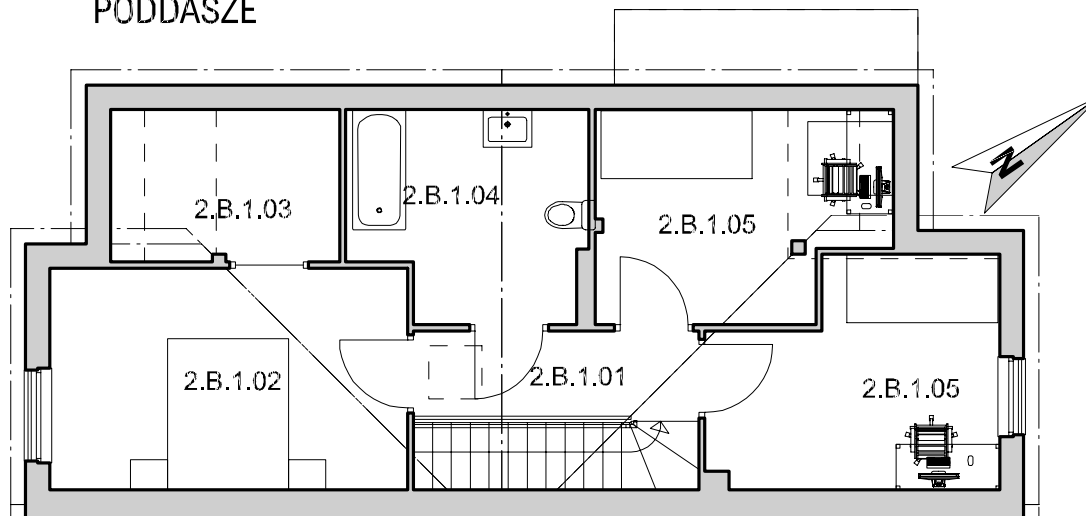
2B
LOKAL

PARTER



		POWIERZCHNIA UŻYTKOWA	POWIERZCHNIA POSADZKI
2B.0.01	PRZEDSIONEK	4,10 m ²	(4,10 m ²)
2B.0.02	WC	2,00 m ²	(2,00 m ²)
2B.0.03	SALON Z ANEKSEM	32,20 m ²	(32,20 m ²)
2B.0.04	GARAŻ	15,30 m ²	(15,30 m ²)
2B.1.01	HOL	7,60 m ²	(7,60 m ²)
2B.1.02	POKÓJ	13,40 m ²	(13,40 m ²)
2B.1.03	GARDEROBA	4,00 m ²	(5,80 m ²)
2B.1.04	ŁAZIENKA	7,90 m ²	(7,90 m ²)
2B.1.05	POKÓJ	8,10 m ²	(9,80 m ²)
2B.1.06	POKÓJ	10,10 m ²	(10,10 m ²)
		104,70 m ²	(108,20 m ²)

PODDASZE



OGRÓD - 328,0 m²

